

# BOLSO DUILLE

## PATRÓN

### MATERIALES

- Ganchillo de 4 mm
- Cotton Nature 3.5mm.
  - 1 Ovillo Miel (Color: 4240)
  - 1 Ovillo Orange (Color: 4232)
  - 2 Ovillos Naranja (Color: 4114)
  - 2 Ovillos Granate (Color: 4103)
  - 1 Cono Arena (Color: 4097)
- Aguja lanera.



[www.missbajocollection.com](http://www.missbajocollection.com)

Instagram: @missbajocollection

MISS BAJO  
COLLECTION

¿TE HA GUSTADO EL  
PATRÓN?

No te olvides de utilizar los hashtags  
**#missbajocollection e @hilaturasLM**  
en Instagram ☺



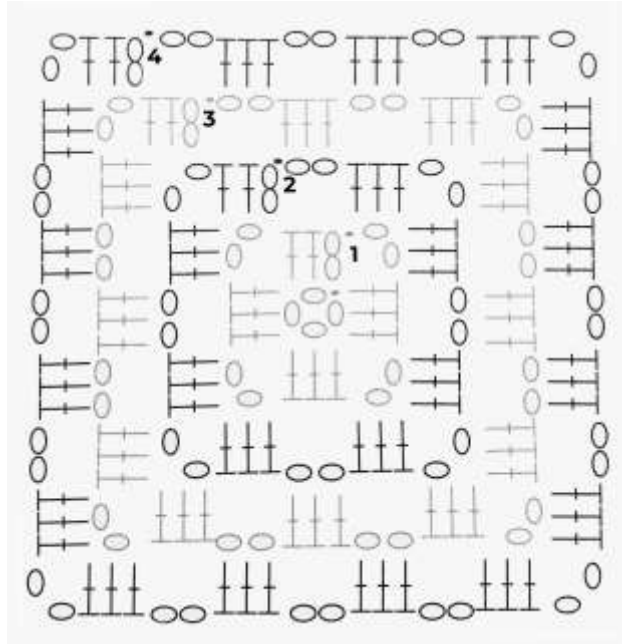
# PATRÓN

El Bolso Duille está formado por 5 Grannys (4 del MODELO A y 1 del MODELO B).

## **MODELO A** (x4)

Cada 3 vueltas cambiar de color. Una vez se han hecho 4 colores, se hacen dos filas en punto en cada uno de los puntos, para que así el granny coja "estructura".

Secuencia colores: 4240, 4233, 4114, 4103, 4097

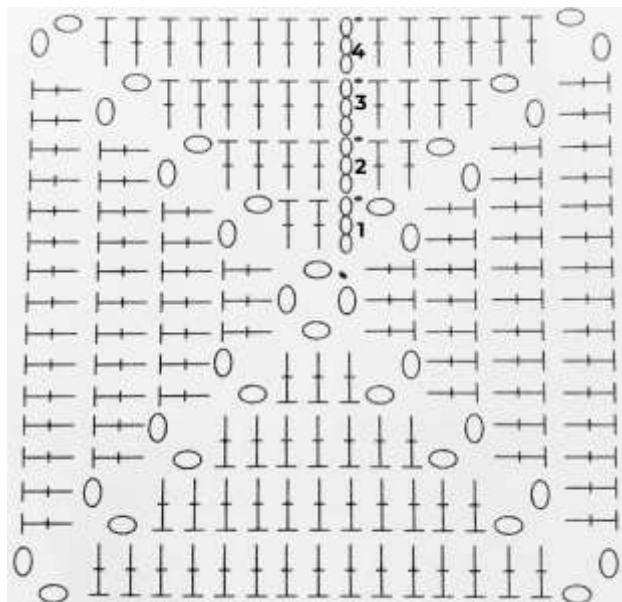


## **MODELO B** (x1)

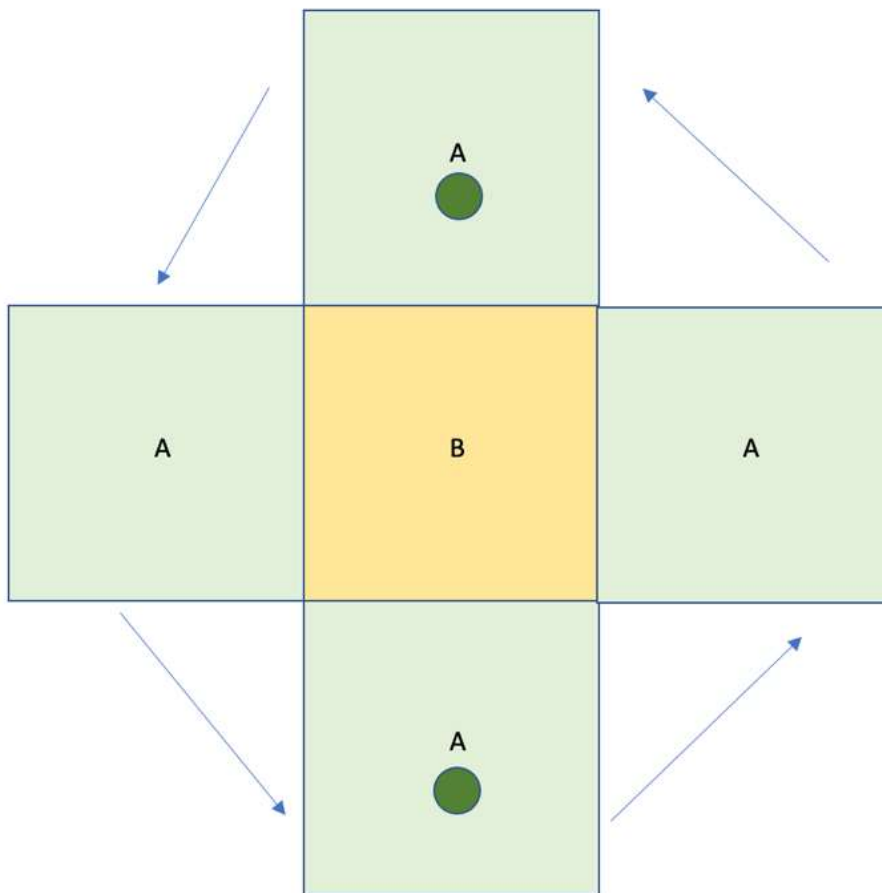
Granny en color 4097 hasta realizar 14 vueltas.

Hacer 4 grannys del modelo A

Hacer 1 granny del modelo B



## MONTAJE



Coser como si fuese un cubo sin tapa, es decir el **MODELO B** será la base y el **MODELO A** las "paredes".

Ahora realizaremos la parte de arriba y las asas, para ello:

1) Dar una vuelta a toda la estructura superior a punto alto.

Las asas irán en los Grannys que tienen en el dibujo un punto verde.

2) Empezamos con 19 puntos altos, 27 cadenetas al aire, 19 puntos altos, pasamos al siguiente granny y hacemos todo a punto alto.

3) El siguiente repetimos el paso del asa (9 puntos altos, 27 cadenetas al aire, 19 puntos altos) y el ultimo granny todo a punto alto.

4) Ahora damos una última vuelta a punto alto.

¡Rematar y listo!