

TOP VELLUTO

PATRÓN

MATERIALES

- Ganchillo de 10 mm
- 7 ovillos Velluto (Color: 4233 TEJA).
- Aguja para coser las partes.



www.missbajocollection.com

Instagram: @missbajocollection

MISS BAJO
COLLECTION

¿TE HA GUSTADO EL
PATRÓN?

No te olvides de utilizar los hashtags
#missbajocollection e @hilaturasLM
en Instagram ☺

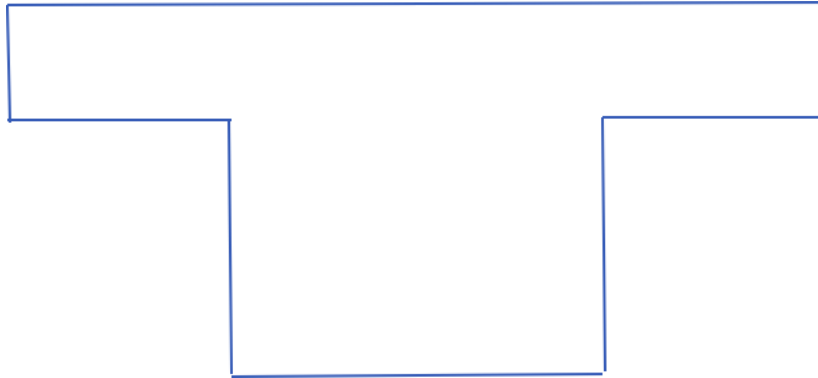


PATRÓN

Este jersey se hace a partir de dos piezas que irán cosidas entre sí una vez estén realizadas.

El cuerpo del jersey y las mangas se hacen a la vez, es decir, no hay que tejer las mangas a parte y coserlas.

Hay que tejer dos piezas como las que se muestra en el dibujo:



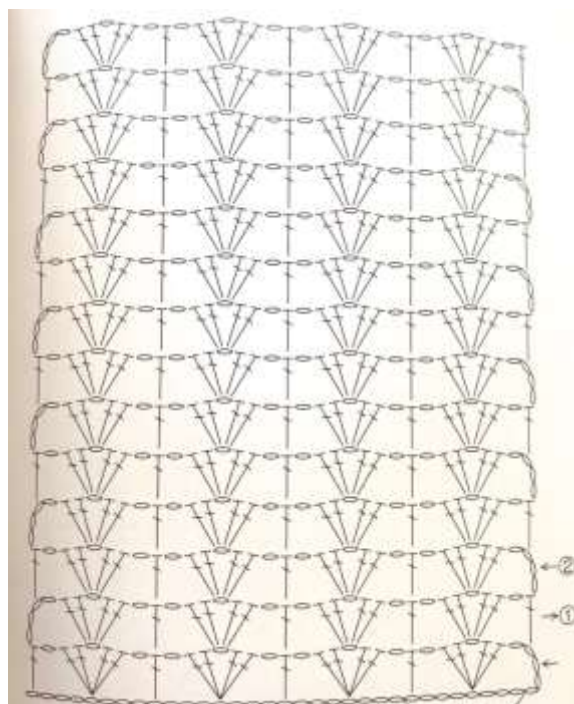
Este jersey se tejera desde la parte de abajo hacia arriba. Primero se realizará el tronco y se añadirán los puntos que se indiquen en cada lado para realizar las mangas.

Cadeneta de 48 puntos+2 subida

Hacer una pasada de punto alto.

Siguiente vuelta en punto elástico, empezando a hacer el punto por delante.

A partir de aquí, realizar la cenefa que se muestra a continuación 9 vueltas.



Ya tenemos el tronco del jersey, ahora haremos las mangas. Para ello añadir al final de cada lado 40 puntos a través de una cadeneta.

Ahora tendremos los puntos de la manga, los puntos del tronco y los puntos de la otra manga.

Realizar 7 pasadas siguiendo el patrón de la cenefa anterior.

Una vez realizados estos pasos tendremos una de las piezas del jersey, ahora hay que volver a realizar otra igual y coser ambas, dejando un espacio para el cuello.

En el caso de que quieras el jersey más cerrado te aconsejo que una vez lo hayas cosido hagas una vuelta de disminuciones de puntos bajos por todo el alrededor del cuello.